

IR ASSISTANT

management SYSTEM

**ИНФОРМАЦИОННАЯ СИСТЕМА
АНАЛИЗА И МОНИТОРИНГА
СТРОИТЕЛЬСТВА СКВАЖИН**





АНАЛИТИКА ПЛАНИРОВАНИЕ СТРАТЕГИЧЕСКОЕ УПРАВЛЕНИЕ

ОСНОВНЫЕ ФУНКЦИИ IR - ASSISTANT

- управление строительством скважин
- мониторинг состояния работы бригад и состояния текущего строительства
- анализ поступающих данных
- построение графиков СКПБ
- расчет композитной скважины
- построение 3D профиля скважины
- модуль формирования сводок и отчетов
- матричный анализ
- мониторинг состояния работы бурового оборудования
- обеспечение визуализации данных на любом устройстве в любой точке мира



Общая информация

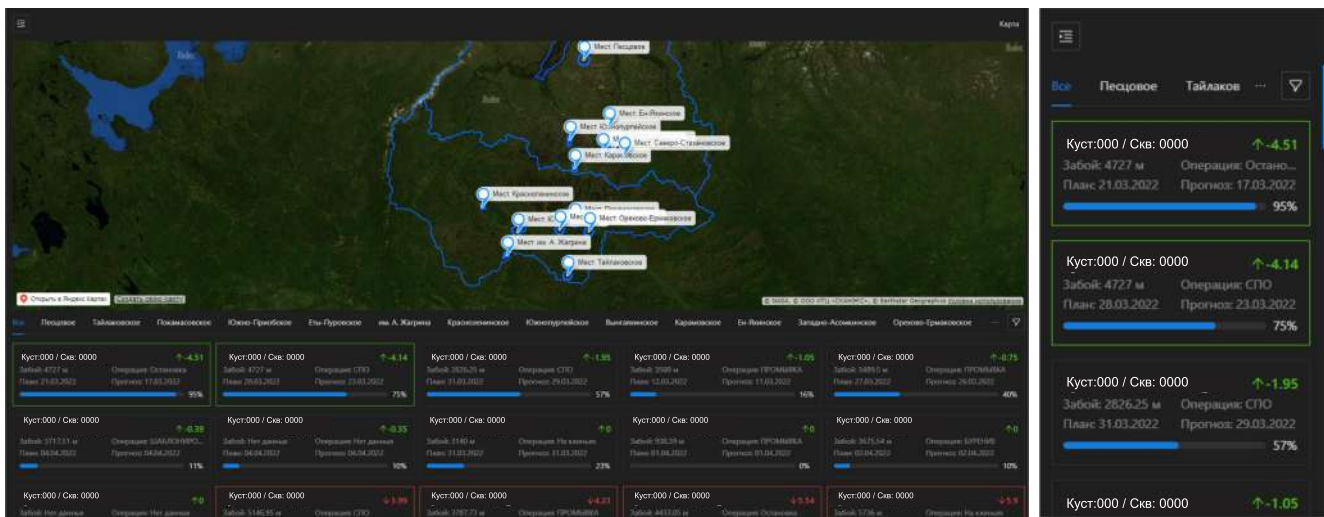
IR-Assistant - информационная система анализа и мониторинга строительства скважин. Система предназначена для сбора, хранения и обработки информации, поступающей с датчиков, расположенных на буровой установке.

Веб-приложение обеспечивает в реальном времени следующие возможности:

- прием и оперативную обработку информации от датчиков технологических параметров бурения;
- визуализацию в режиме реального времени информации в виде показателей и диаграмм в зависимости от выбранного региона, месторождения, кустовой площадки и номера скважины.



Веб-приложение доступно в десктопной и мобильных версиях.



Приложение безопасно и надежно в использовании. Предусмотрена система защиты от несанкционированного доступа к информационной системе, включающая в себя аутентификацию пользователей по логину и паролю, авторизация пользователей для разграничения доступа к различным функциям и возможность создания новых пользователей, присвоения учетных данных (логин- пароль), определения прав доступа к различным функциям.

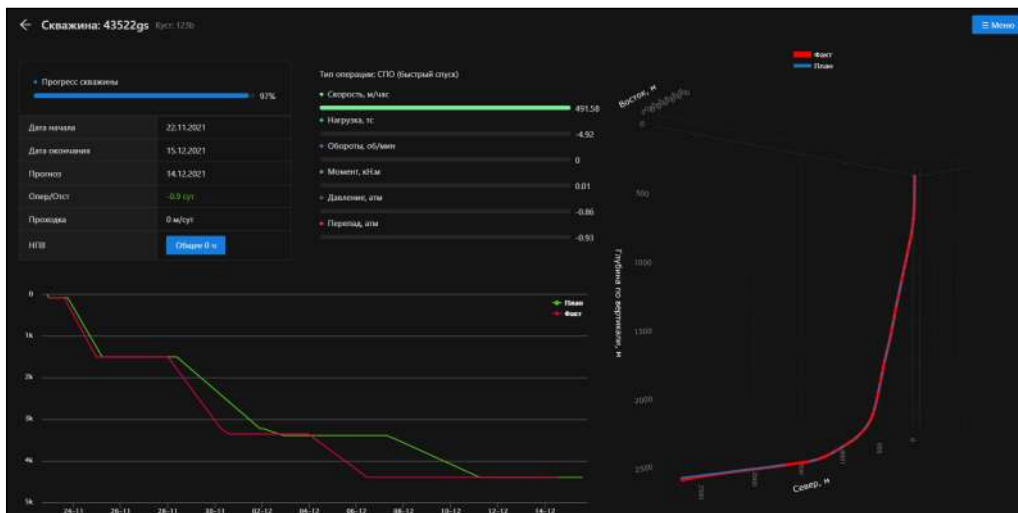
IR-Assistant позволяет просматривать сводную информацию по конкретной скважине.

Пользователю доступны следующие параметры:

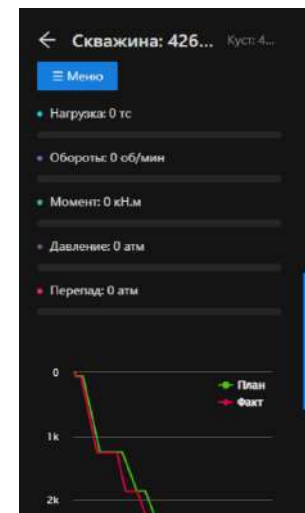
- нагрузка на долото
- перепад давлений
- глубина скважины
- скорость бурения или проходки
- обороты ротора
- момент ротора
- траектория скважины со сравнением план/факт



Отображение информации по скважине



Десктопная версия



Мобильная версия

Главное меню

Главное меню **IR-Assistant** предоставляет доступ к множеству разделов и функций системы.

Сводка. Окно сводной информации по всем объектам, карта расположения, карточки объектов.

Дашборд. Окно основных производственных показателей в виде инфографики.

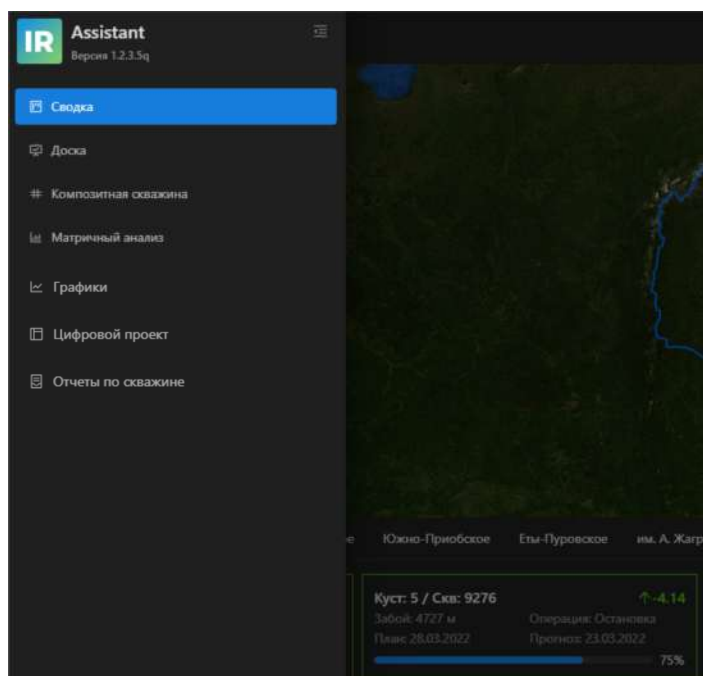
Композитная скважина. Окно конструирования скважины по лучшим параметрам операций, сохраненных в системе.

Матричный анализ. Окно доступа к сервису анализа влияния внутренних и внешних факторов на скорость бурения в зависимости от выбранных операций, интервала и факторов влияния.

Графики СКПБ. Окно вертикального отображения графиков основных характеристик бурения.

Цифровой проект. Окно доступа к сервису удаленного управления процессом бурения с помощью полученной информации с плана бурения в реальном времени.

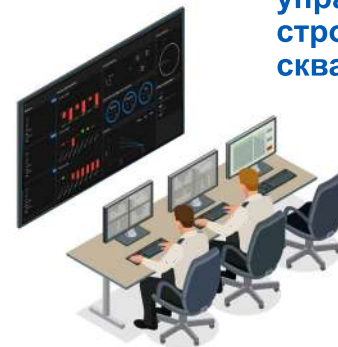
Сводные отчеты. Окно доступа к сервису сводных отчетов по выбранной скважине, представляющих данные за время бурения по всем операциям и режимам бурения.



Дашборд

Дашборд **IR-Assistant** - это удобный и функциональный инструмент визуализации основных параметров строительства скважины.

Центр управления строительством скважин



Проходка. Статистика по объектам за месяц/квартал/год в сравнении с планом.

Опережение/отставание. Информация по времени опережения/отставания на конкретном месторождении за сутки.

Загрузка бригад. Информация о распределении задействованных буровых бригад.

Количество пробуренных скважин. Информация о пробуренных скважинах в сравнении с планом на год, квартал, месяц.

НПВ. График отображения НПВ по буровым бригадам в % по месяцам.

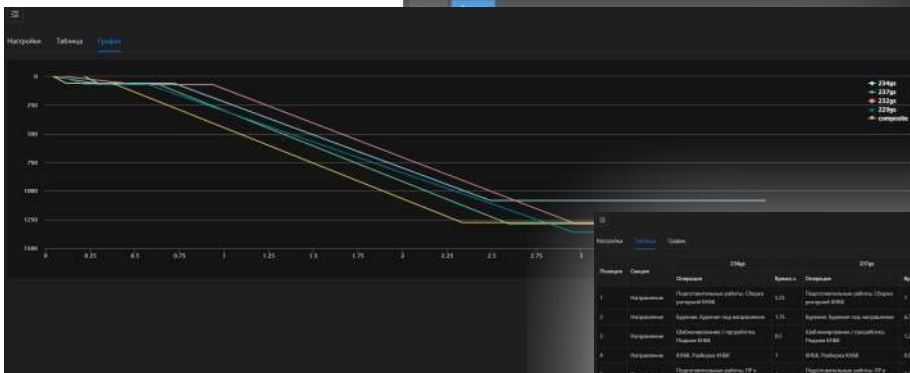
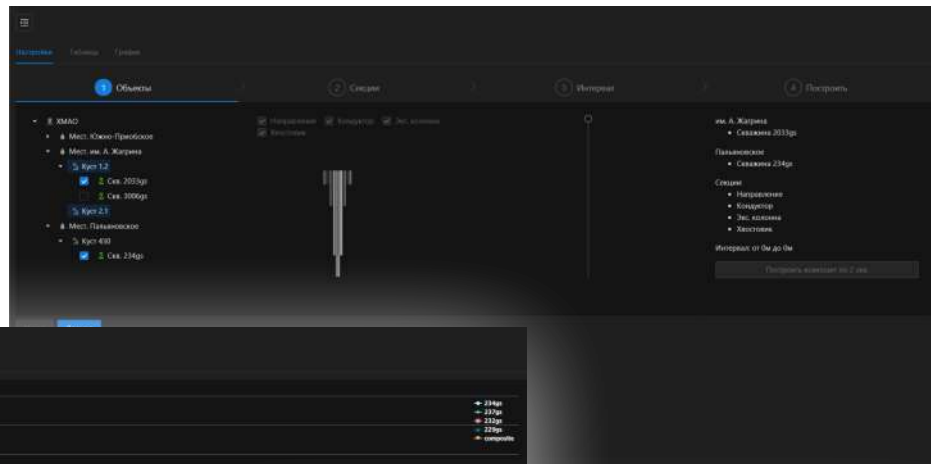
Типы скважин. Информация по общему количеству строящихся скважин.

Общая информация. Общая информация по персоналу.

Композитная скважина

Композитная скважина — это ориентир для эффективной работы. Каждая операция, вошедшая в состав композитной скважины, анализируется с точки зрения того, какие условия обеспечивают это лучшее выполнение операции и, соответственно, сокращение времени строительства.

Модуль композитной скважины объединяет лучший практический опыт отдельных операций.



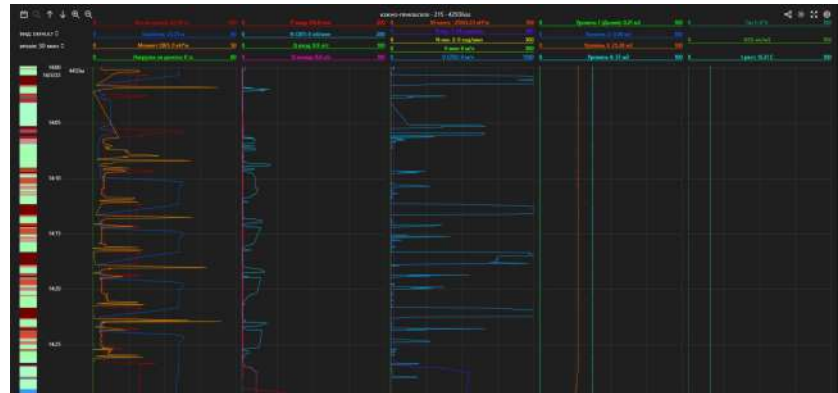
Шаг	Сценарий	Сценарий	Сценарий	Сценарий	Сценарий
1	Направление	Планируемое направление	Планируемое направление	Планируемое направление	Планируемое направление
2	Направление	Планируемое направление	Планируемое направление	Планируемое направление	Планируемое направление
3	Направление	Планируемое направление	Планируемое направление	Планируемое направление	Планируемое направление
4	Направление	Планируемое направление	Планируемое направление	Планируемое направление	Планируемое направление
5	Направление	Планируемое направление	Планируемое направление	Планируемое направление	Планируемое направление
6	Направление	Планируемое направление	Планируемое направление	Планируемое направление	Планируемое направление
7	Направление	Планируемое направление	Планируемое направление	Планируемое направление	Планируемое направление
8	Направление	Планируемое направление	Планируемое направление	Планируемое направление	Планируемое направление
9	Направление	Планируемое направление	Планируемое направление	Планируемое направление	Планируемое направление
10	Направление	Планируемое направление	Планируемое направление	Планируемое направление	Планируемое направление
11	Направление	Планируемое направление	Планируемое направление	Планируемое направление	Планируемое направление
12	Направление	Планируемое направление	Планируемое направление	Планируемое направление	Планируемое направление
13	Направление	Планируемое направление	Планируемое направление	Планируемое направление	Планируемое направление
14	Направление	Планируемое направление	Планируемое направление	Планируемое направление	Планируемое направление
15	Направление	Планируемое направление	Планируемое направление	Планируемое направление	Планируемое направление

Графики СКПБ и отчеты

Сервисы графиков и отчетов **IR-Assistant** позволяют получать данные о параметрах бурения и ходе строительства скважины.

Сервис графиков СКПБ - это конфигуратор графиков по заданным параметрам, позволяющий выводить данные в реальном времени и исторические данные с привязкой по глубине для анализа, а также отображать текущую оперативную информацию.

Сервис отчетов позволяет формировать общую статистику по проводимым операциям при строительстве скважины, включая режимы бурения. В отчете доступна информация о диаметрах труб, легенда по операциям, время по операциям, процент по операциям, диаграммы АПД, АПД, общая информация и наработка на выбранную дату и время.



IR ASSISTANT

management SYSTEM

**ИНФОРМАЦИОННАЯ СИСТЕМА
АНАЛИЗА И МОНИТОРИНГА
СТРОИТЕЛЬСТВА СКВАЖИН**

