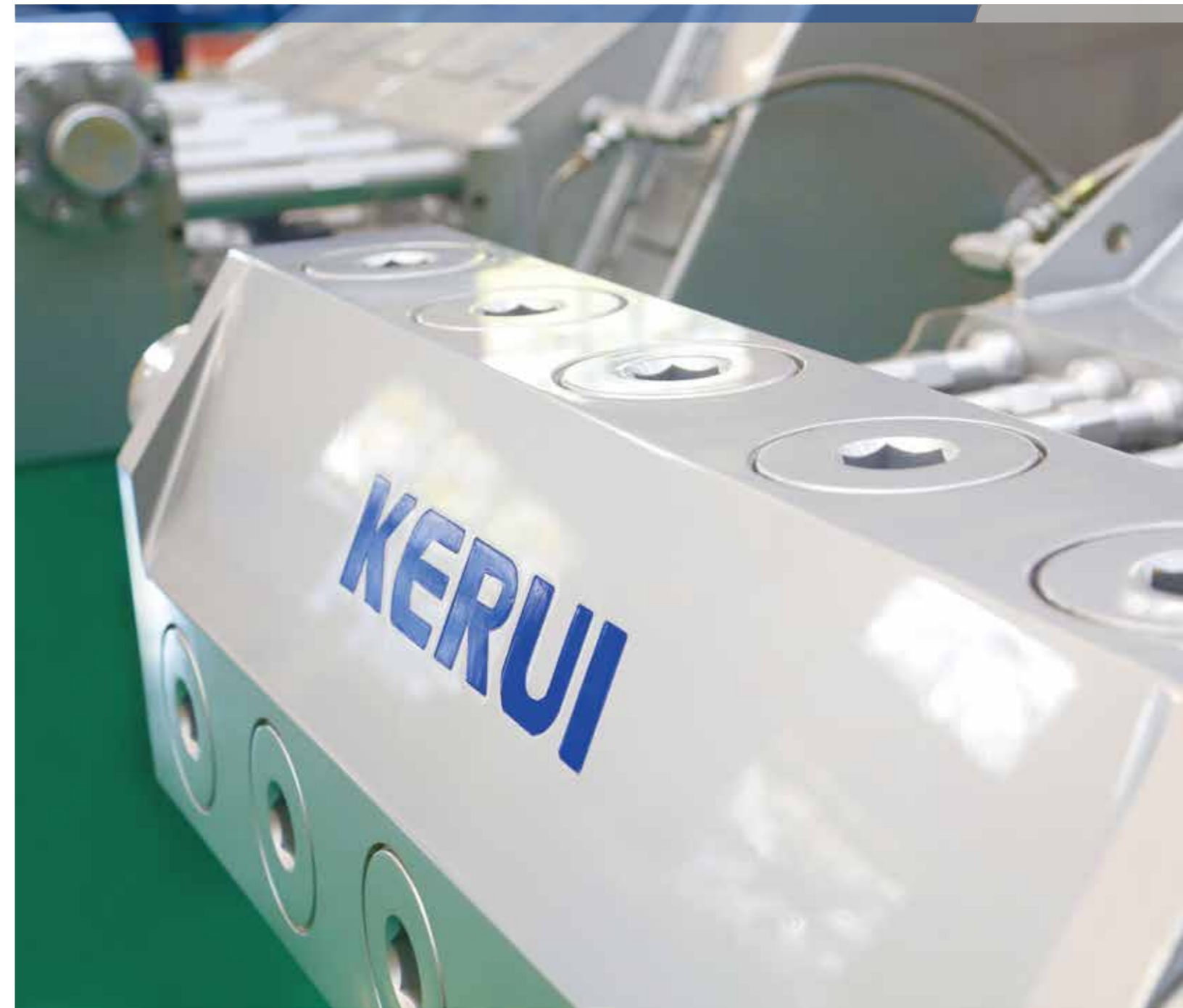


## НАСОСЫ И ЗИП KERUI

Международный производитель цементируемых насосов и насосов для гидравлического разрыва пласта



**KERUI**

Адрес: Китайская Народная Республика, Провинция Шаньдун,  
г Дуньин ул. Нан ер лу №233

Индекс: 257067

Факс: +86-546-8179685

Адрес электронной почты: [sales@keruigroup.com](mailto:sales@keruigroup.com)

Телефон горячей линии:

86-4008-129003

86-4008-129005

© ВСЕ ПРАВА ЗАЩИЩЕНЫ У КОМПАНИИ KEJUIНЕФТЕОБОРУД

С прогрессом техники ,технические параметры могут быть изменены ,извините за неудобства . право толкования всех содержаний этой книги принадлежит группе Кежуй , касающийся дынными картины и текста принадлежит группе Кежуй . если не получили официальное согласие Кежуй ,никто не может перепечатать и списывать .

[www.keruigroup.com](http://www.keruigroup.com)

## О KERUI

### Надежный партнер в области выполнения комплексных нефтегазовых проектов по всему миру

KERUI является комплексным промышленным объединением, занимающим лидирующие позиции в области интеграции высокотехнологичных ресурсов нефтегазовой отрасли, таких как специализированное оборудование, технологии, высокопрофессиональные кадры, финансовые активы, а также в области предоставления инновационных видов сервиса. KERUI работает над добычей нефти и газа эффективнее, специализируется на разработке и изготовлении высокотехнологичного нефтегазового оборудования, предоставлении решений по проектам и интеграции сервиса для нефтяных и газовых месторождений, платформе "промышленность+интернет", а также на отраслевой учебной и кадровой службе и других отраслях.



### Превосходная техническая услуга во всем мире



И в корпорации сейчас работает более 8000 сотрудников, технический персонал составляет около 50%, в том числе более 3000 технических инженеров и более 1200 послепродажных сервисных инженеров. Иностранцы служащие и рабочие составляют более 1000 и в зарубежных филиалах и представительствах 51% сотрудников это граждане стран, где расположен филиал.

### Строгая система управления качеством



Кежуй получил сертификацию API Q1, орган DNV засвидетельствовал нашу систему QHSE, также получил право пользования марки API 4F, 7K, получил квалификацию ASME, CE, CU-TR, 3C и CNAS, может следить за полным жизненным циклом продукта в соответствии основных международных стандартов качества.

## ТЕХНИКО-ИССЛЕДОВАТЕЛЬСКАЯ СИСТЕМА ВСЕГО МИРА



KERUI-нефть имеет совершенную систему разработок и технологических команд по исследованиям и разработкам, предназначенную для обеспечения более эффективных и практических решений добычи нефти и газа, ориентированных на развитие инновационных технологий для создания экономичного и эффективного продукта с высокой добавленной стоимостью для своих клиентов.

в Пекине, Шанхае, Сингапуре, Хьюстоне, Калгари и других представительствах Кежуй организовал 16 центров технического обслуживания и 16 научно-исследовательских лабораторий, может обеспечить всестороннюю и высококлассную техническую поддержку для клиентов во всем мире, 33 регионального сервисного центра и склада деталей имеет возможность быстрой доставки по всему миру «быстрое реагирование в течение 8 часов и прибытие науказанный объект в течение 24 часа»

Мы обращаем внимание на сотрудничество производства и исследования, так и воспитание специалистов, мы сотрудничаем с более тридцатью, как китайскими, так и иностранными университетами и исследовательскими институтами, и 4% годовых доходов от продаж вкладываем в научно-технические инновации, для обеспечения развития научно-исследовательских работ KERUI-нефти и всегда поддерживать лидирующий уровень в отрасли.

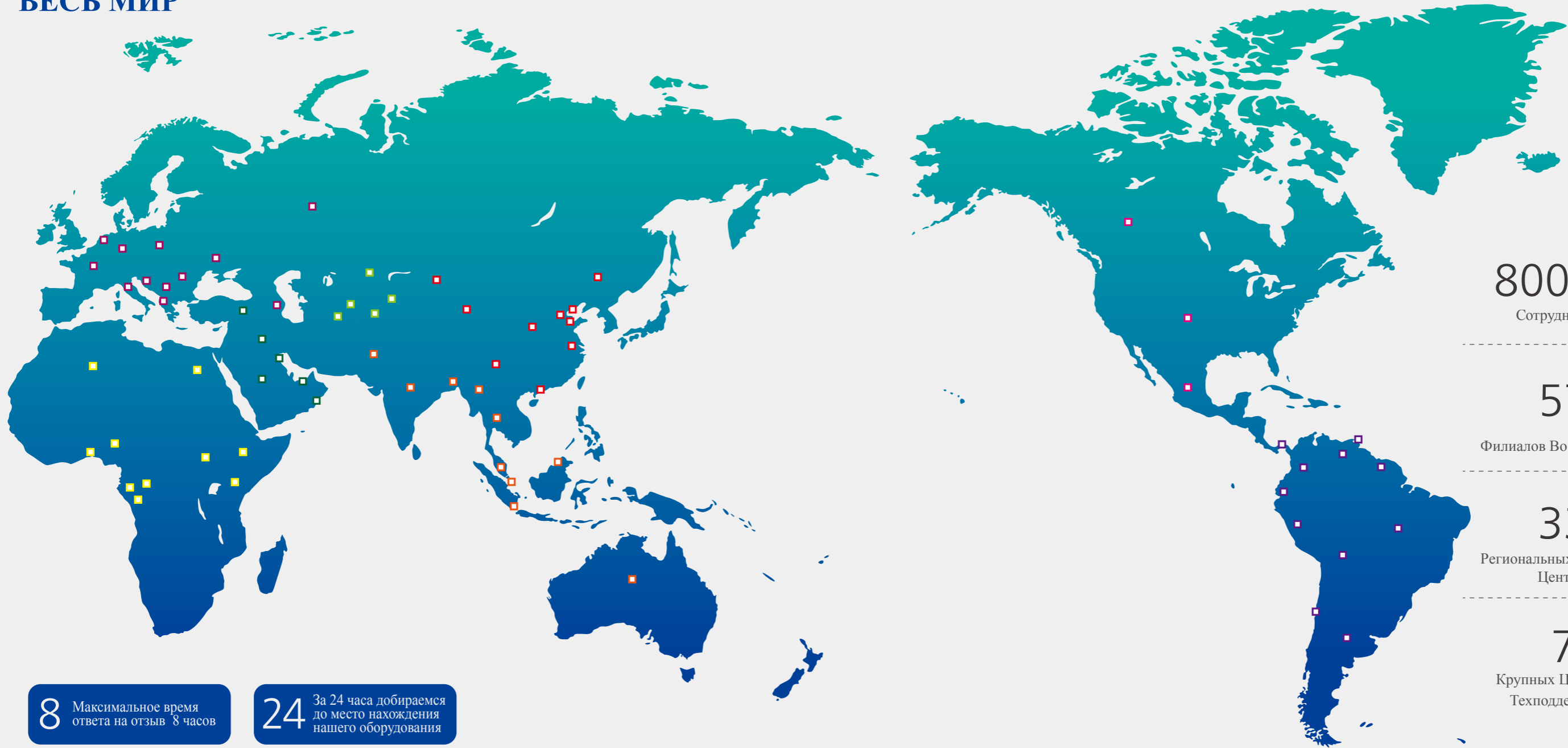
## МЕЖДУНАРОДНЫЙ ПАРТНЕР

Влиятельный и стабильный стратегический партнер является гарантией того, что KERUI всегда предоставляет клиентам услуги высокого качества.

Во всем мире корпорация имеет более 3900 поставщиков, как SaudiAramco, Dalma, PDVSA, YPF, Weatherford, Lukoil, Agrow, Sairpem, OGDCL, KCAD, ENTP и т.д. Для более чем 80 стран и регионов, более 5000 клиентов предоставили качественное обслуживание и практические продукции, и завоевали доверие клиента.



# СЕТЬ МАРКЕТИНГА, ОХВАТЫВАЮЩАЯ ВЕСЬ МИР



8000+  
Сотрудников

57

Филиалов Во Всем Мире

33

Региональных Сервисных Центров

7

Крупных Центров Техподдержки

8 Максимальное время ответа на отзыв 8 часов

24 За 24 часа добираемся до места нахождения нашего оборудования

Канада  
США  
Мексика

Колумбия  
Аргентина  
Боливия  
Венесуэла  
Тринидад и Тобаго

Суринам  
Перу  
Эквадор  
Бразилия  
Панама  
Чили

Алжир  
Египет

Габон  
Конго (Браззавиль)  
Нигерия  
Южный Судан  
Эфиопия  
Кения  
Гана  
Ангола

ОАЭ  
Ирак  
Кувейт  
Оман  
Саудовская Аравия  
Турция

Россия  
Украина  
Азербайджан

Франция  
Италия  
Нидерланды  
Германия  
Польша  
Румыния  
Албания  
Хорватия

Казахстан  
Узбекистан  
Туркменистан  
Киргизия  
Кыргызстан

Индонезия  
Австралия  
Индия

Малайзия  
Бруней  
Пакистан  
Бангладеш  
Мьянма  
Таиланд  
Сингапур

Китай

Пекин  
Шанхай  
Тяньцзинь  
Синьцзян-Уйгурский  
Цинхай  
Сычуань  
Дуньинь  
Дацин  
Сиань  
Чжэньцзян



## О КОМПАНИИ



## ЦЕМЕНТИРОВОЧНЫЕ НАСОСЫ И НАСОСЫ ДЛЯ ГРП

Тип насоса	KB2800W	KB2500W	KB2250W	KB1000W	KB600SW
Максимальная входная мощность	2,800 ВНР	2,500 ВНР	2,250 ВНР	1,000 ВНР	600 ВНР
Количество плунжеров	5	5	3	5	3
Шток насоса	101.6mm	101.6mm	101.6mm	152.4mm	152.4mm
Максимальная нагрузка на стержень	108214kg	87265 kg	108214kg	45482kg	45482kg
Макс. скорость вращения коленвала	330 RPM	330 RPM	330 RPM	450 RPM	450 RPM
Передаточное отношение	6.333 : 1	6.353 : 1	6.353 : 1	4.6 : 1	4.6 : 1
Длина	2296mm	2199mm	2260mm	1295mm	1295mm
Ширина	2310mm	2030mm	1611mm	1893mm	1366mm
Высота	1250mm	1124mm	1140mm	822mm	822mm
Масса	9350kg	6750kg	5940kg	3297kg	2314kg

### ХАРАКТЕРИСТИКИ ПРОДУКЦИИ

- Соединительный рычаг (шатун) – крупногабаритный, выполнен из алюминия. Прочный, но при этом легче существующих аналогов на рынке. Конструкция шатунов позволяет осуществлять замену подшипников без полного демонтажа с коленчатого вала.
- Крышка редуктора – выполнена из алюминия. Для лучшей герметизации предусмотрены технологические углубления для уплотнительных колец из плоского уплотняющего материала, предлагаемого на современном рынке.
- Рама – применена усовершенствованная процедура сварки посадочных мест подшипников и косынок рамы, включающая неразрушающий контроль каждого шва в процессе сварки и окончательную проверку рамы силовой части насоса.

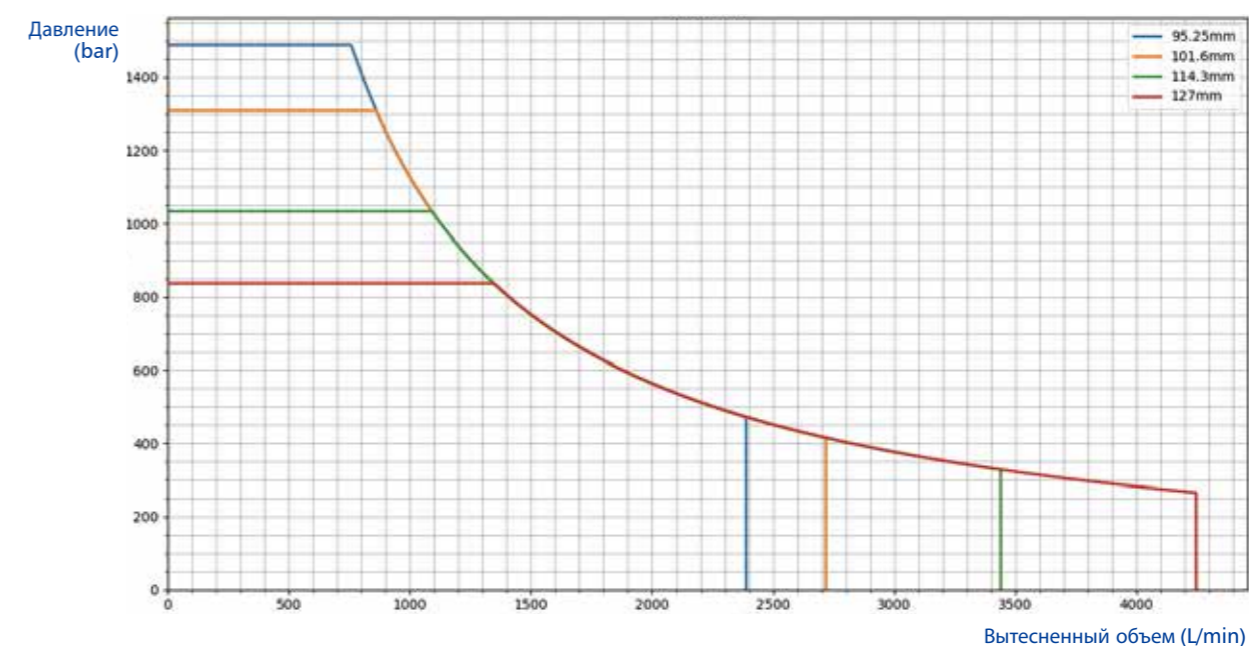
## НАСОС ДЛЯ ГРП QWS2800



### ОСНОВНЫЕ ТЕХНИЧЕСКИЕ ХАРАКТЕРИСТИКИ

Максимальная входная мощность: 2,800 ВНР (2,088 kW)  
 Количество плунжеров: 5  
 Шток насоса: 203.2 mm  
 Максимальная нагрузка на стержень: 102,000 kg  
 Макс. скорость вращения коленвала: 330 RPM  
 Передаточное отношение: 6.333 : 1  
 Длина: 1,268 mm  
 Ширина: 1,342 mm  
 Высота: 598 mm  
 Масса: 8,850 kg

### ВЫТЕСНЕННЫЙ ОБЪЕМ И ДАВЛЕНИЕ ПРИ РАЗЛИЧНОЙ ЧАСТОТЕ ВРАЩЕНИЯ КОЛЕНЧАТОГО ВАЛА НАСОСА KB2800W



### ОСНОВНЫЕ ЭКСПЛУАТАЦИОННЫЕ ПАРАМЕТРЫ

Размер плунжера	Коэффициент вытеснения	Вытесненный объем и давление при различной частоте вращения коленчатого вала									
		100		150		200		250		330	
mm	L/Rev.	L/min	MPa	L/min	MPa	L/min	MPa	L/min	MPa	L/min	MPa
95.25	7.24	724	148.9	1086	103.8	1448	77.9	1810	62.3	2389	47.2
101.6	8.24	824	130.9	1236	91.3	1647	68.4	2059	54.8	2718	41.5
114.3	10.42	1042	103.4	1564	72.1	2085	54.1	2606	43.3	3440	32.8
127	12.87	1287	83.8	1931	58.4	2574	43.8	3218	35.0	4247	26.5
Входная мощность	Эффективная мощность (в л.с.)	2677		2,800		2,800		2,800		2,800	
	kW	1996		2,088		2,088		2,088		2,088	

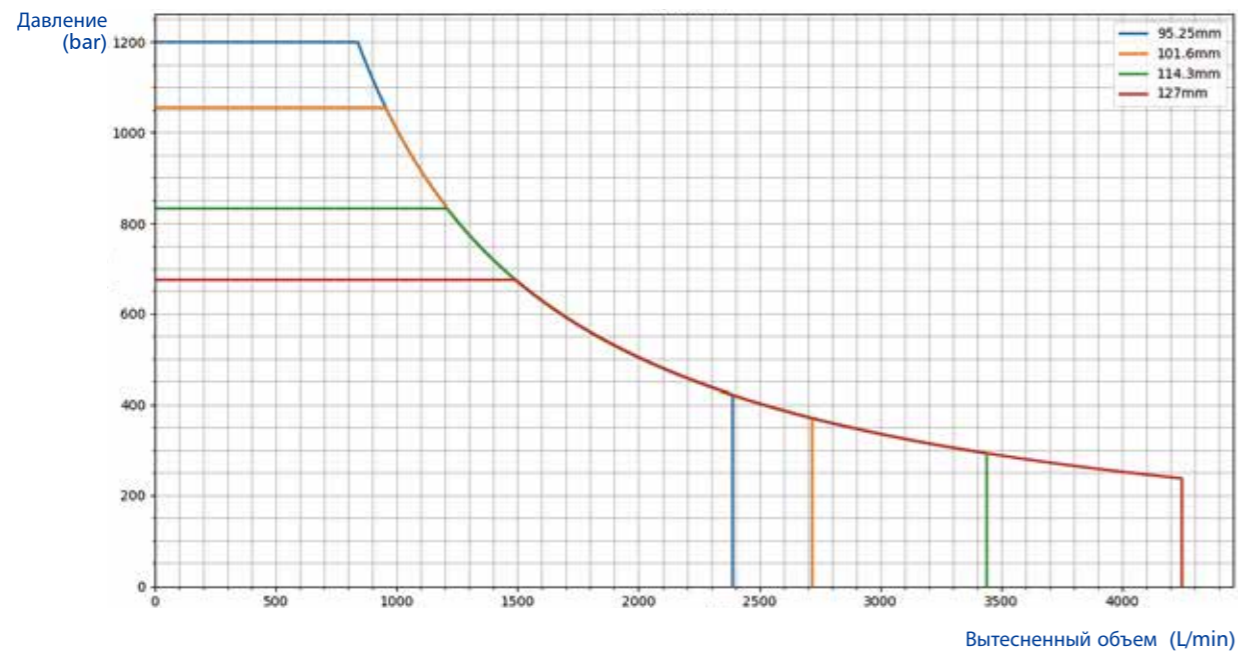
## НАСОС ДЛЯ ГРП QWS2500



### ОСНОВНЫЕ ТЕХНИЧЕСКИЕ ХАРАКТЕРИСТИКИ

Макс. входная мощность: 2,500 ВНР (1,864 kW)  
 Количество плунжеров: 5  
 Шток насоса: 203.2 mm  
 Максимальная нагрузка на стержень: 87,239 kg  
 Максимальная скорость вращения коленвала: 330 RPM  
 Передаточное отношение: 6.353 : 1  
 Длина: 2,199mm  
 Ширина: 2,030mm  
 Высота: 1,124mm  
 Масса: 6,750 kg

### ВЫТЕСНЕННЫЙ ОБЪЕМ И ДАВЛЕНИЕ ПРИ РАЗЛИЧНОЙ ЧАСТОТЕ ВРАЩЕНИЯ КОЛЕНЧАТОГО ВАЛА НАСОСА KB2500W



### ОСНОВНЫЕ ЭКСПЛУАТАЦИОННЫЕ ПАРАМЕТРЫ

Размер плунжера	Коэффициент вытеснения	Вытесненный объем и давление при различной частоте вращения коленчатого вала									
		100		150		200		250		330	
mm	L/Rev.	L/min	MPa	L/min	MPa	L/min	MPa	L/min	MPa	L/min	MPa
95.25	7.24	724	120.1	1086	92.7	1448	69.5	1810	55.6	2389	42.1
101.6	8.24	824	105.5	1236	81.5	1647	61.1	2059	48.9	2718	37.0
114.3	10.42	1042	83.4	1564	64.4	2085	48.3	2606	38.6	3440	29.3
127	12.87	1287	67.5	1931	52.1	2574	39.1	3218	31.3	4247	23.7
Входная мощность	Эффективная мощность (в л.с.) kW	2159		2,500		2,500		2,500		2,500	
		1610		1864		1864		1864		1864	

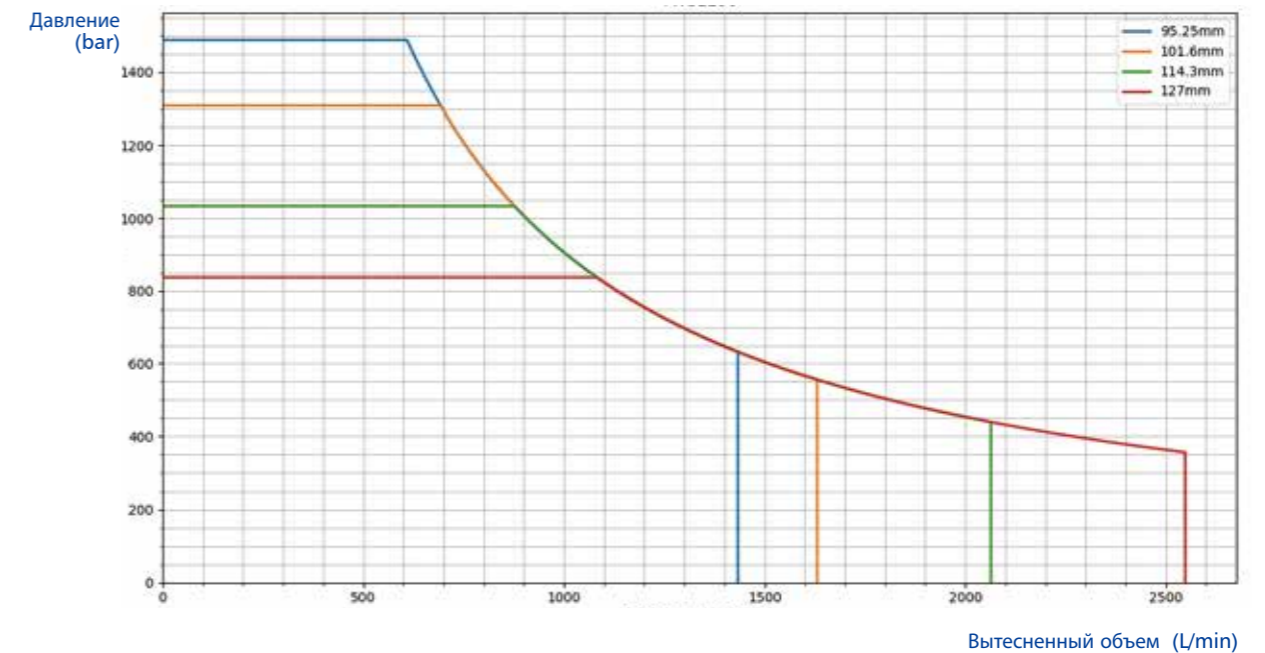
## НАСОС ДЛЯ ГРП TWS2250



### ОСНОВНЫЕ ТЕХНИЧЕСКИЕ ХАРАКТЕРИСТИКИ

Макс. входная мощность: 2,250 ВНР (1,678 kW)  
 Количество плунжеров: 3  
 Шток насоса: 203.2 mm  
 Максимальная нагрузка на стержень: 107,830 kg  
 Максимальная скорость вращения коленвала: 330 RPM  
 Передаточное отношение: 6.353 : 1  
 Длина: 2,265 mm  
 Ширина: 1,520 mm  
 Высота: 1,102 mm  
 Масса: 5,530 kg

### ВЫТЕСНЕННЫЙ ОБЪЕМ И ДАВЛЕНИЕ ПРИ РАЗЛИЧНОЙ ЧАСТОТЕ ВРАЩЕНИЯ КОЛЕНЧАТОГО ВАЛА НАСОСА KB2250W



### ОСНОВНЫЕ ЭКСПЛУАТАЦИОННЫЕ ПАРАМЕТРЫ

Размер плунжера	Коэффициент вытеснения	Вытесненный объем и давление при различной частоте вращения коленчатого вала									
		100		150		200		250		330	
mm	L/Rev.	L/min	MPa	L/min	MPa	L/min	MPa	L/min	MPa	L/min	MPa
95.25	4.34	434	148.9	652	139.1	869	104.3	1086	83.4	1433	43.9
101.6	4.94	494	130.9	741	122.2	988	91.7	1236	73.3	1631	35.6
114.3	6.25	625	103.4	938	96.6	1251	72.4	1564	57.9	2064	
127	7.72	772	83.8	1158	78.2	1544	58.7	1931	46.9	2548	
Входная мощность	Эффективная мощность (в л.с.) kW	1607		2250		2250		2250		2250	
		1198		1678		1678		1678		1678	



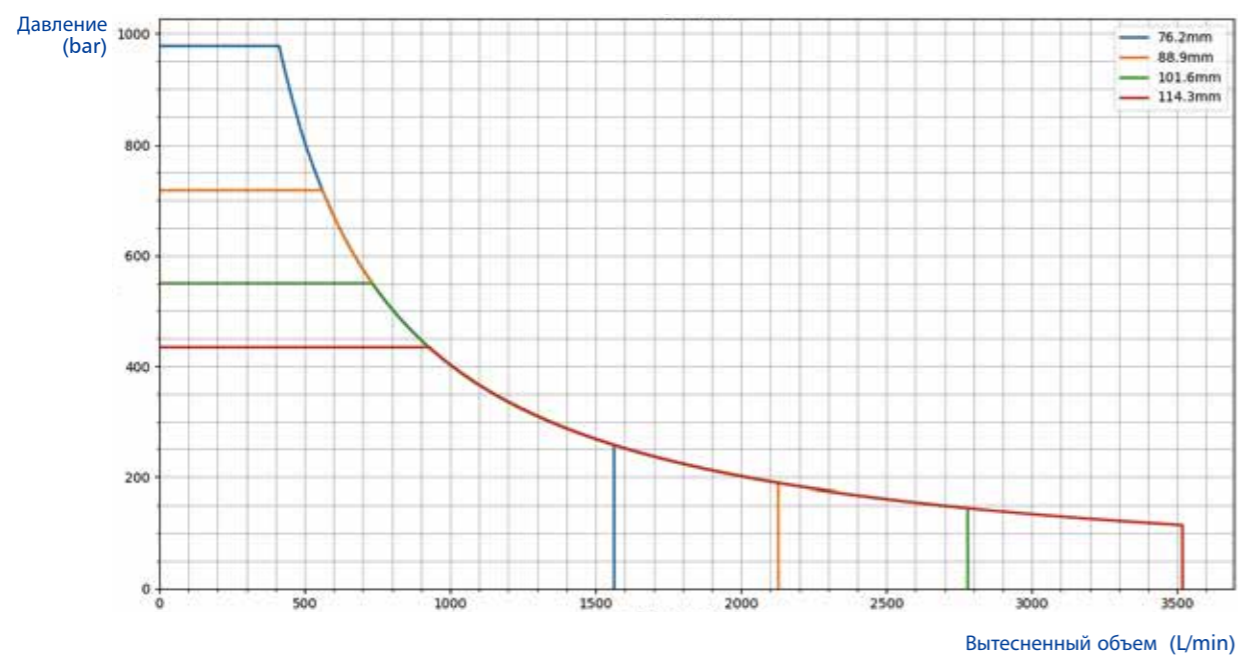
## НАСОС ДЛЯ ГРП QWS1000



### ОСНОВНЫЕ ТЕХНИЧЕСКИЕ ХАРАКТЕРИСТИКИ

Макс. входная мощность: 1,000 ВНР (746 kW)  
 Количество плунжеров: 5  
 Шток насоса: 152 mm  
 Максимальная нагрузка на стержень: 45,360 kg  
 Максимальная скорость вращения коленвала: 450 RPM  
 Передаточное отношение: 4.6 : 1  
 Гидравлическая часть насоса: легированная сталь или нержавеющая сталь  
 Длина: 1,268 mm  
 Ширина: 1,849 mm  
 Высота: 603 mm  
 Масса: 3,188 kg

### ВЫТЕСНЕННЫЙ ОБЪЕМ И ДАВЛЕНИЕ ПРИ РАЗЛИЧНОЙ ЧАСТОТЕ ВРАЩЕНИЯ КОЛЕНЧАТОГО ВАЛА НАСОСА KB1000W



### ОСНОВНЫЕ ЭКСПЛУАТАЦИОННЫЕ ПАРАМЕТРЫ

Размер плунжера	Коэффициент вытеснения	Вытесненный объем и давление при различной частоте вращения коленчатого вала											
		50		100		120		200		300		450	
mm	L/Rev.	L/min	MPa	L/min	MPa	L/min	MPa	L/min	MPa	L/min	MPa	L/min	MPa
76.2	3.47	174	97.7	347	97.7	412	97.7	695	57.9	1042	38.6	1564	25.8
88.9	4.73	236	71.8	473	71.8	561	71.8	946	42.6	1419	28.4	2128	18.9
101.6	6.18	309	55.0	618	55.0	733	55.0	1236	32.6	1853	21.7	2780	14.5
114.3	7.82	391	43.4	782	43.4	927	43.4	1564	25.8	2346	17.2	3518	11.4
Входная мощность	Эффективная мощность (в л.с.)	422		844		1,000		1,000		1,000		1,000	
	kW	314		629		746		746		746		746	

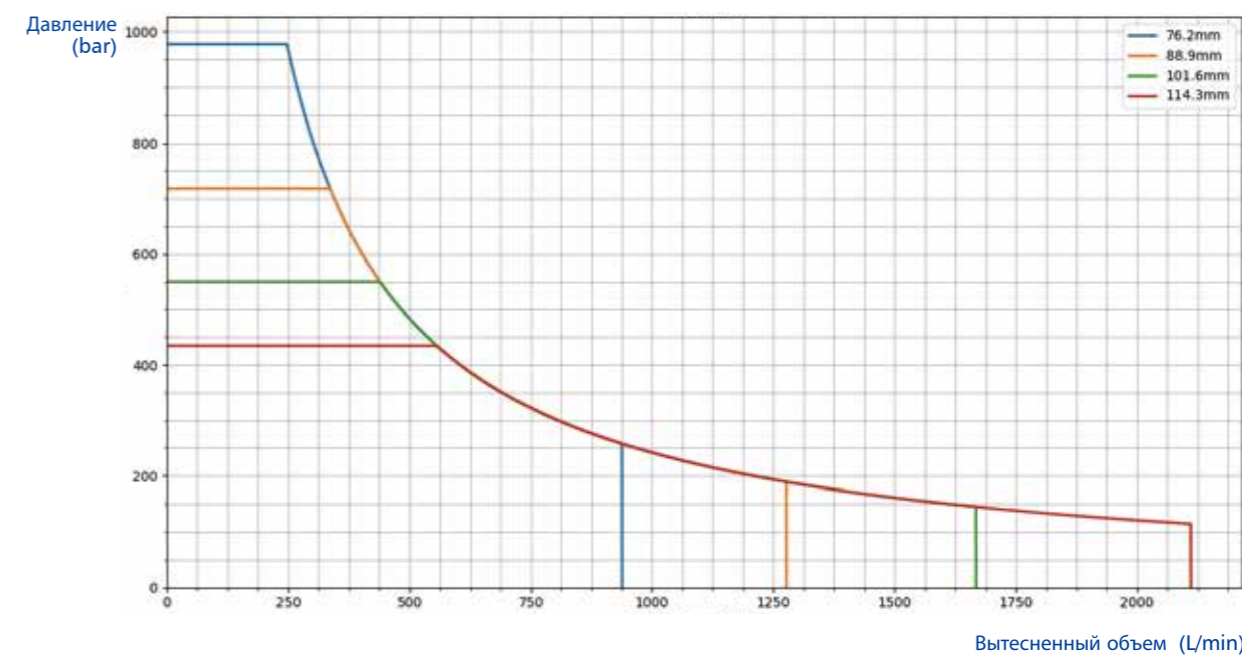
## ЦЕМЕНТИРОВОЧНЫЙ НАСОС TWS600



### ОСНОВНЫЕ ТЕХНИЧЕСКИЕ ХАРАКТЕРИСТИКИ

Макс. входная мощность: 600 ВНР (447 kW)  
 Количество плунжеров: 3  
 Шток насоса: 152 mm  
 Максимальная нагрузка на стержень: 45,360 kg  
 Максимальная скорость вращения коленвала: 450 RPM  
 Передаточное отношение: 4.6 : 1  
 Длина: 1,268 mm  
 Ширина: 1,342 mm  
 Высота: 598 mm  
 Масса: 2,115 kg

### ВЫТЕСНЕННЫЙ ОБЪЕМ И ДАВЛЕНИЕ ПРИ РАЗЛИЧНОЙ ЧАСТОТЕ ВРАЩЕНИЯ КОЛЕНЧАТОГО ВАЛА НАСОСА KB600SW



### ОСНОВНЫЕ ЭКСПЛУАТАЦИОННЫЕ ПАРАМЕТРЫ

Размер плунжера	Коэффициент вытеснения	Вытесненный объем и давление при различной частоте вращения коленчатого вала											
		50		100		120		200		300		450	
mm	L/Rev.	L/min	MPa	L/min	MPa	L/min	MPa	L/min	MPa	L/min	MPa	L/min	MPa
76.2	2.08	104	97.7	208	97.7	247	97.7	417	57.9	625	38.6	938	25.8
88.9	2.84	142	71.8	284	71.8	337	71.8	568	42.6	851	28.4	1277	18.9
101.6	3.71	185	55.0	371	55.0	440	55.0	741	32.6	1112	21.7	1668	14.5
114.3	4.69	235	43.4	469	43.4	556	43.4	938	25.8	1407	17.2	2111	11.4
Входная мощность	Эффективная мощность (в л.с.)	253		506		600		600		600		600	
	kW	189		377		447		447		447		447	

## ЗАПАСНЫЕ ЧАСТИ



КОРПУС КЛАПАНА



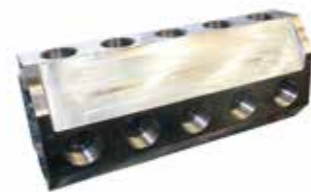
УПЛОТНЕНИЕ КЛАПАНА



ГНЕЗДО КЛАПАНА



ПРУЖИНА



ЦИЛИНДР ГИДРАВЛИЧЕСКОЙ ЧАСТИ НАСОСА



УПЛОТНЕНИЯ



ПЛУНЖЕР



САЛЬНИК



НАЖИМНАЯ ГАЙКА САЛЬНИКА



КРОНШТЕЙН ПРУЖИНЫ



КРЫШКА ВПУСКНОГО КЛАПАНА



КРЫШКА ВЫПУСКНОГО КЛАПАНА



СТОПОРНАЯ ГАЙКА



РЕЗИНОВОЕ УПЛОТНЕНИЕ



ОПОРНОЕ КОЛЬЦО

## ЗАПАСНЫЕ ЧАСТИ



САЛЬНИК



ВКЛАДЫШ ПОДШИПНИКА



СОЕДИНИТЕЛЬНЫЙ ШТОК



ГНЕЗДО/КОРПУС ПОДШИПНИКА



АНКЕРНЫЙ БОЛТ



КРЕЙЦКОПФ



УКОРОЧЕННАЯ НАСОСНАЯ ШТАНГА



ПАЛЕЦ

### ДОСТУПНЫЕ РАЗМЕРЫ:

- Насосы KB600SW и KB1000W: 2.75"-3", 2.75", 3"-4.75", 3.5"-4.5".
- Насосы KB2250W, KB2500W и KB2800W: 3.75"-4", 4.5"-5", 5.5"-6", 6.5"-7.5".



## СЕРВИСНАЯ СЕТЬ, ОХВАТЫВАЮЩАЯ ВЕСЬ МИР

Предоставляя глобальную сервисную сеть, мы создаем глобальный бренд качественных услуг и предлагаем наиболее эффективные услуги в кратчайшие сроки. KERUI может похвастаться более чем 2000 опытными и подготовленными инженерами в области нефтепереработки. В среднем более 600 инженеров обслуживают крупные сервисные площадки в мире.

8

Быстрая обратная  
связь в течение 8 часов

24

Личная коммуникация 24\*7